

WILLKOMMEN
WELCOME



caruso

Vollständige Anleitung für dieses Fahrzeug
EN: complete manual for this car



<https://carusocarsharing.com/carsharing/fahrzeuge/>

INHALT

for EN click



In diesem Handbuch finden Sie:

- Informationen zum Fahrzeug
- Anleitung Fahrtantritt | Rückgabe | Laden
- Gut zu Wissen
- Autounfall
- Verkehrsunfallbericht Formulare
- Flugblätter Parkverbot Vordrucke
- Kontakte

caruso Support
+43 5572 401026 1

INFORMATION ZUM FAHRZEUG

Schäden und Verschmutzungen bitte vor Fahrtantritt an support@carusocarsharing.com melden.



BITTE IM FAHRZEUG NICHT RAUCHEN!

BITTE HINTERLASSEN SIE DAS FAHRZEUG
SAUBER!



Der Ladechip ist am Autoschlüssel befestigt.



Das Fahrzeug hat eine Digitale
Jahresvignette für Autobahnen und
Schnellstraßen in Österreich.
(Sondermauten trägt der Nutzer).

Reichweite: Sommer 280 km, Winter 200 km

Kennzeichen:

Antrieb: Elektro

Stecker: Typ2

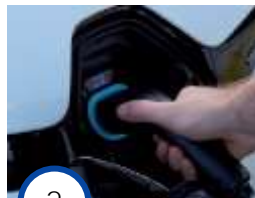
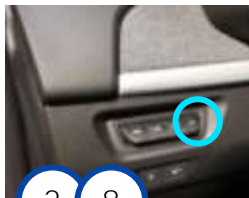
Standort:

ANLEITUNG

FAHRTANTRITT

1. Fahrzeug mit der App am Smartphone („Reservierung antreten“) oder mit der caruso card öffnen.
2. Fahrertür öffnen, Schalter für das Entsperren des Ladedeckels links unten neben dem Lenkrad drücken. Fahrzeug von der Ladestation abhängen und Ladedeckel schließen.
3. Autoschlüssel aus der Schlüsselbox im Handschuhfach nehmen und ins Fach der Mittelkonsole legen.
4. Rechter Fuß auf die Bremse stellen und den „Start/Stop“-Knopf drücken (Schalthebel muss auf „P“ eingestellt sein).
5. Automatikhebel auf „D“ (Drive) oder „R“ (Rückwärtsgang) stellen und losfahren.
6. Bei Stopps den „Start-Stop“-Knopf drücken, Autoschlüssel mitnehmen und Fahrzeug zusperren.

WICHTIG: Bei Zwischenstopps IMMER Autoschlüssel mitnehmen und mit diesem auf-



ANLEITUNG

RÜCKGABE

7. Fahrzeug an den ursprünglichen Standort zurückstellen.
8. Schalter zum Öffnen des Ladedeckels links unterhalb des Lenkrades betätigen. Fahrzeug an die Ladestation anstecken.
Ladechip an der Ladestation präsentieren.
An der Ladestation (blinkt grün) und am Fahrzeugdisplay (Anzeige Restladedauer) den Ladestart kontrollieren.
9. Autoschlüssel wieder in die Schlüsselbox im Handschuhfach zurückgeben.
WICHTIG: schwarz-weißer Schlüsselanhänger-Chip in die gelb leuchtende Haltung im Handschuhfach einstecken.
10. Persönliche Gegenstände aus dem Fahrzeug mitnehmen.
11. Fahrzeug per App am Smartphone („Reservierung beenden“) oder mit der caruso card verschließen.



8



8



9

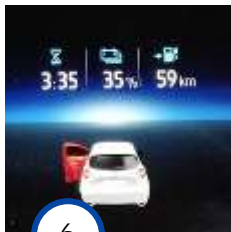
ANLEITUNG

UNTERWEGS LADEN

1. Auf <https://vlotte-portal.vkw.at/> Ladestelle mit Type 2-Stecker und RFID-Kartenfunktion suchen und anfahren.
2. Schalter für Ladedeckelentriegelung links neben Lenkrad drücken.
3. Ladekabel aus Kofferraum entnehmen.
4. Ladechip an der Ladestation präsentieren.
5. Ladekabel am Fahrzeug und an der Ladestation anstecken.
6. Ladestart am Fahrzeug kontrollieren. Bei Bedarf Ladechip erneut an der Ladestation präsentieren



4



6

GUT ZU WISSEN

TIPPS ZUR ALLGEMEINEN BEDIENUNG

Sollten Warnleuchten unerwartet erscheinen, schalten Sie die Zündung aus und schließen Sie das Fahrzeug ab. Handelt es sich um eine fehlerhafte Meldung, erholt sich die Elektronik oft durch das Ausschalten der Zündung und Schließen des Fahrzeugs.

Wurde das Fahrzeug mit der caruso card oder per App am Smartphone abgesperrt, muss eine neue Reservierung angelegt werden. Verwenden Sie bei Zwischenstopps zum Zu- und Aufsperrn immer den Autoschlüssel.

GANGSCHALTUNG

Bitte drücken Sie auf die Bremse, bevor Sie einen Gang wählen. Legen Sie zuerst den Parkgang („P“) ein, bevor Sie die Zündung ausschalten.

LADEN

Bitte kontrollieren Sie beim Verlassen des Fahrzeuges, ob es lädt!

GUT ZU WISSEN

RESERVIEREN

Sie können Ihre Reservierung sowohl am PC und Smartphone verlängern oder verkürzen. Stornieren (löschen) geht nur, solange die Reservierung noch nicht begonnen hat.

NOTFALLSET

Das Notfallset (Warnweste, Warndreieck, Erste-Hilfe-Set) befinden sich im Kofferraum.

AUTOUNFALL

1. Absicherung geht vor Hilfeleistung

Zum Schutz der Unfallbeteiligten und zum Selbstschutz muss die Unfallstelle umgehend abgesichert werden.

- Das Warnblinklicht einschalten.
- Die Sicherheits-Warnweste anziehen!
- Das Warndreieck gut sichtbar aufstellen:
(Sicht- und Verkehrsverhältnisse beachten!)
auf Autobahnen: mind. 200 Meter,
auf Überlandstraßen: mind. 100 Meter
Im Ortsgebiet: mind. 50 Meter vor der
Unfallstelle

2. Wenn nötig: Notruf tätigen

Euro-Notruf 112, Feuerwehr 122, Polizei 133, Rettung 144

Auf Autobahnen befinden sich etwa alle 2 km Notrufsäulen. Pfeile auf den Leitpflöcken zeigen an, in welcher Richtung sich die nächstgelegene Notrufsäule befindet. Einfach Klappe hochklappen, es meldet sich die Straßenleitzentrale.

Wer bei einer Notrufnummer anruft, sollte folgende Informationen bereithalten:

- **Wo** ist der Notfall? (Straße, Hausnummer, Kilometerstein, Stockwerk, Tür, Zufahrtswege...)
- **Was** ist geschehen?
- **Wie viele** Verletzte? (z.B. 4 Verletzte nach Autounfall)
- **Wer** ruft an? (Für eventuelle Rückfragen Telefonnummer angeben)

3. Falls nötig: Erste Hilfe leisten, Unfallopfer betreuen

Bei der Ersten Hilfe auf die richtige Lagerung des Verletzten achten und eine Unterkühlung verhindern. Dem Verletzten kommt das Warten auf Notarzt und Sanitäter ewig vor. Mit beruhigender Ansprache aufkommende Angst und Panik verhindern helfen.

AUTOUNFALL

4. Am Unfallort bleiben

Verlassen Sie auf keinen Fall den Unfallort! Zuerst muss der Unfallhergang festgestellt werden. Zur Beweissicherung die Unfallschäden nicht beseitigen.

5. Unfall-Dokumentation

Bemühen Sie sich um Aussagen von Unfallzeugen. Wenn möglich, fotografieren Sie die Unfallszene.

6. Unfall-Bericht

Der „Europäische Unfallbericht“ ist dieser Broschüre beigelegt. Er sollte an Ort und Stelle von beiden Lenkern ausgefüllt und unterschrieben werden, er ist jedoch kein Schuldeingeständnis!

7. Polizei einschalten

Bei Unfällen mit Personenschäden, Fahrerflucht, Verdacht auf Alkohol- oder Drogenbeeinflussung des Lenkers und Unfällen mit ausländischen Fahrzeugen muss die Exekutive gerufen werden.

8. Rechtsberatung

Wenn Sie auch nur die geringsten Zweifel über die Schuldfrage haben, schalten Sie einen Rechtsberater ein.

9. Kein voreiliges Schuldeingeständnis

Unterschreiben Sie kein Schuldeingeständnis. Ihre Haftpflichtversicherung könnte Regressansprüche geltend machen.

VERKEHRSUNFALLBERICHTE

Im Falle eines Unfalles oder Schadens bitte einen Verkehrsunfallsbericht anlegen.

Leere Formulare sind in der Folgeseite oder im Handschuhfach abgelegt.

Bitte informieren Sie caruso im Falle eines Schadens per E-Mail support@carusocarsharing.com.

FLUGBLATT PARKVERBOT

Auf dem caruso-Stellplatz widerrechtlich abgestellte Fremdfahrzeuge bitte mit Smartphone fotografieren und mit Angabe des Kennzeichens und Zeitpunktes an support@carusocarsharing.com



melden.

Nach Möglichkeit Fahrzeug möglichst standortnah abstellen und den Folgenutzer oder caruso Support darüber informieren.

Flugblätter sind in der Folgeseite oder im Handschuhfach abgelegt.

An die Windschutzscheibe des Fremdfahrzeuges ein caruso-Parkverbotshinweis anbringen.

KONTAKTE

CARUSO SUPPORT
+43 5574 401026 1
support@carusocarsharing.com

FAHRZEUGHALTERIN
caruso carsharing eGen
+43 5572 40 10 26
support@carusocarsharing.com

RENAULT ASSISTENCE
+43 800 203 123 (in Österreich)
+43 1 680 10 123 (aus dem Ausland)
+43 1 311 670 980 (AXA Versicherung leere Batterie)

VKW-VLOTTE-MOBILITÄTSZENTRALE
+43 800 800 809

CONTENT

Für DE klicke



In this manual you will find:

- Vehicle information
- Instructions reservation start | finish reservation | charging
- Good to know
- Car accident
- Traffic accident report form
- Leaflet: Parking prohibition
- Contacts

caruso support
+43 5574 401026 1

VEHICLE INFORMATION

Always check the vehicle before and after the journey for possible damage or soiling and send us a message to support@carusocarsharing.com if necessary.



DO NOT SMOKE IN THE VEHICLE!

LEAVE THE VEHICLE IN A CLEAN CONDITION!



The charging key "Ladechip" is fixed with the car key.



The vehicle has a digital motorway toll for Austria. (Special tolls have to be paid by the user).

Range: Summer 280 km, Winter 200 km

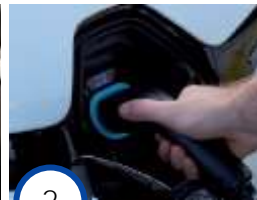
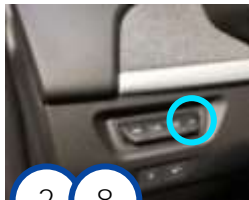
License plate:
Vehicle drive: Electrical
Plug: Typ2
Location:

INSTRUCTIONS

START YOUR RESERVATION

1. Open the vehicle with the app ("START RESERVATION") or with the caruso card.
2. Open the driver's door, press the switch for unlocking the charger on the left (beside the steering wheel) and unplug the vehicle from the charging station. Close the charging lid.
3. Remove the car key from the key box in the glove compartment and place it in the center console.
4. Place right foot on the brake and press the "Start/Stop" button (lever must be on "P").
5. Set the automatic lever to "D" (Drive) or "R" (Reverse) and drive off.
6. In case of a stopover, press "P" (Park) and press the "Start/Stop" button.
Take the car key with you and use it to lock and unlock the car.

IMPORTANT: ALWAYS lock and unlock the vehicle with the car key during stopovers.



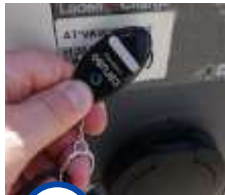
INSTRUCTIONS

FINISH RESERVATION

7. Return the vehicle to its original location.
8. Press the switch to open the charging cover on the left beside the steering wheel. Plug in the charging cable to the car.
Present the charging key "Ladechip" at the charging station.
Please always check the charging station (green blinking bar) and the car display (remaining charging time) if the car is charging.
9. Return the car key to the key box in the glove compartment.
IMPORTANT: insert the black/white key fob chip into the key box in the glove department (yellow illuminated slot)
10. Take personal belongings from the vehicle.
11. Lock the vehicle using the caruso app ("FINISH RESERVATION") or the caruso card.



8



8

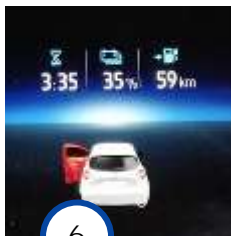


9

INSTRUCTIONS

CHARGING

1. Go to <https://vlotte-portal.vkw.at> and find a charging point with a type 2 plug and which accepts RFID cards.
2. Press the switch to open the charging cover on the left beside the steering wheel.
3. Take the charging cable from the trunk.
4. Present charging key “Ladechip” at the charging station. Follow the instructions on the charging station for activation.
5. Plug in the charging cable into the charging point and then into the vehicle.
6. Please always check the charging station (green blinking bar) and the car display (remaining charging time) if the car is charging. If necessary, present the charging chip “Ladechip” again at the charging point.



GOOD TO KNOW

GENERAL TIPS

If a warning light appears unexpectedly, turn off the ignition and lock the vehicle. If it is a faulty information, the electronics will often recover by turning off the ignition and closing the vehicle.

If the vehicle was locked with the caruso card or via app, a new reservation must be created. Always use the car key for locking and unlocking during stopovers.

GEAR CHANGE

Please press the brake before selecting a gear. Before switching of the ignition, press "P" (Park) on the lever on the steering wheel.

CHARGING

Please check if the car is charging when you leave!

GOOD TO KNOW

RESERVATION

You can extend or shorten your reservation on the PC and smartphone. Cancel (delete) is only possible as long as the reservation has not started yet.

EMERGENCY KIT

The emergency kit (safety vest, warning triangle, first aid kit) is in the trunk.

CAR ACCIDENT

1. First, secure the accident site

For the protection of those involved in the accident and for self-protection, the accident site must be secured immediately.

- Switch on the hazard lights.
- **Put on the safety vest!**
- Place the warning triangle in a clearly visible position: (Observe visibility and traffic conditions!)
On highways: at least 200 meters in front of the accident site.
In local areas: at least 50 meters in front of the accident site.

2. If necessary: Make an emergency call

euro-emergency-call 112, fire department 122, police 133, ambulance 144

On highways, emergency call stations are located approximately every 2 km. Arrows on the guideposts indicate in which direction the nearest emergency call point is located. Simply lift the flap and the roadside control center will answer.

Anyone calling an emergency number should have the following information ready:

- **Where** is the emergency? (Street, house number, milestone, floor, door, access roads...)
- **What** happened?
- **How** many are injured? (e.g. 4 injured after car accident)
- **Who** is calling? (Specify telephone number for any queries)

3. If necessary: Provide first aid, care for victims

During first aid, ensure that the injured person is positioned correctly and prevent hypothermia. For the injured person, waiting for the emergency doctor and paramedics seems like an eternity. Use calming language to help prevent fear and panic.

CAR ACCIDENT

4. Remain at the accident site

Do not leave the scene of the accident under any circumstances! Do not remove the traces of the accident to preserve evidence.

5. Accident documentation

Obtain statements from accident witnesses. If possible, photograph the accident scene.

6. Accident report

The "European Accident Report" is enclosed with this brochure. It should be filled in and signed on the spot by both drivers. The signed report is not an admission of guilt!

7. Involve the police

Executive authorities must be called if the accident involves injured persons, hit-and-run, suspicion of the driver being under the influence of alcohol or drugs, and/or foreign vehicles.

8. Legal counsel

If you have even the slightest doubt about who is at fault, engage legal counsel.

9. No premature admission of guilt

Do not sign an admission of guilt. Your liability insurance could claim recourse.

FORM CAR ACCIDENT REPORT

In the event of an accident or damage, please file a traffic accident report.

Blank report forms are stored in the glove compartment.

Please inform caruso in case of damage by e-mail
→support@carusocarsharing.com.

LEAFLET PARKING PROHIBITION

Please take pictures of the illegally parked vehicle and send us a message including the pictures, license plate number and time to support@carusocarsharing.com.



If possible, park the vehicle as close to the location as possible and inform the following user or caruso support.

Find leaflets parking prohibition in the following page or in the glove box.

Attach a caruso no-parking leaflet to the windshield of the other vehicle. Leaflets can be found in the glove compartment.

CONTACTS

CARUSO CARSHARING SUPPORT
+43 5574 401026 1
support@carusocarsharing.com

VEHICLE OWNER
caruso carsharing eGen
+43 5572 40 10 26
support@carusocarsharing.com

RENAULT ASSISTENCE
+43 800 203 123 (in Austria)
+43 1 680 10 123 (abroad)
+43 1 311 670 980 (AXA insurance empty batterie)

VKW-VLOTTE-MOBILITY CENTER (DE only)
+43 800 800 809

Note:

We take no responsibility for the accuracy of the translation. If you find any errors, please feel free to report them to us.

ACHTUNG

ATTENTION

NEU
ab 1.7.2023
New
by July 1, 2023

Bitte beachten Sie bei Reservierungsende:

EN: Before closing a reservation pay attention to:

- 1) Fahrzeug an der Ladestation anschließen.
EN: Plug in the charging cable at the car.
- 2) Ladechip an die Ladestation halten.
EN: Present the charging chip "Ladechip" at the charging point.



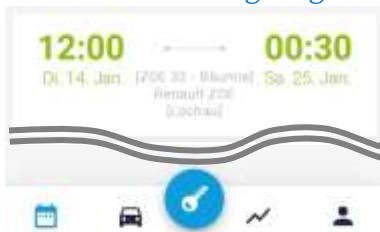
An der Ladestation (blinkt grün) und am Fahrzeugdisplay (Anzeige Restladedauer) den Ladestart prüfen.

EN: Please check at the charging point (green blinking bar) and at the car display (remaining charging time) if the car is charged

AUTO startet nicht ?

Car does not start ?

- 1) Mit caruso App am Smartphone aktive Reservierung prüfen.
EN: check in the caruso app if an active reservation is ongoing.



- 2) Bei Fahrzeugen mit carsharing-KIT V2015 den Anmeldestatus prüfen. Reservierungszeiten sollten angezeigt werden! Bei Bedarf caruso card nochmals an den blauen Leser halten.
EN: Check logon status at the carsharing-KIT. Ignition only possible when reservation information reveals on the display. Present caruso card once at the card reader.

